



## JOY

design: Gorgi design / Angelo Pinaffo

JOY...elegante, trasparente, unica nella sua semplicità. Sa accoglierti discretamente e ti garantisce un'ergonomia di seduta naturale grazie al modulo elastico dello schienale che ti avvolge in ogni posizione. Il design, le ampie dimensioni di seduta e la qualità dei materiali conferiscono a JOY caratteristiche distintive per migliorare il vivere del mondo del lavoro.

*Joy...classy, transparent, unique in its simplicity. Joy welcomes you discreetly giving a naturally ergonomic feeling to your work posture. The stretch material in the back embraces you allowing unlimited well-being in the work place.*



### **JO103ST**

Schienale alto, syncro, braccioli regolabili in altezza  
*High back, synchro mechanism, adjustable armrests*



JO103S

**JO103S**

Schienale alto, syncro, braccioli regolabili in altezza  
*High back, synchro mechanism, adjustable armrests*

**JO112S**

Schienale basso, syncro, braccioli fissi  
*Low back, synchro mechanism, fixed armrests*



JO112S

La collezione si propone con schienale portante in rete traspirante ignifuga a doppia membrana. La meccanica è di tipo sincronizzato con possibilità della traslazione del sedile; i braccioli sono in acciaio con finitura cromata, fissi o regolabili in altezza. Regolazione dell'appoggio lombare in altezza.

*Joy is presented with a self supporting back structure covered with fire-resistant, transpirable, double membrane mesh. Distinctive features include synchro mechanism, depth adapter device, fixed or adjustable chrome finish armrests, height adjustable lumbar support and a fire resistant moulded foam seat and back.*



JO121

**JO121**

Slitta con braccioli cromata  
*Low back, chromed cantilever with armrests*

**JO111S**

Schienale basso, syncro, senza braccioli  
*Low back, synchro mechanism, without armrests*



JO111S

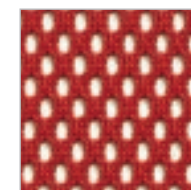
## Rete | Mesh POLO



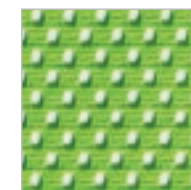
P5



P2



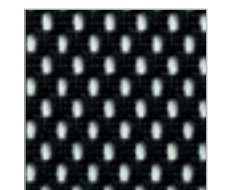
P10



P3



P8



P1





JO013S

**JO013S**  
 Schienale basso, syncro, braccioli regolabili in altezza  
*Low back, synchro mechanism, adjustable armrests*

**JO002S**  
 Schienale alto, syncro, braccioli fissi  
*High back, synchro mechanism, fixed armrests*



JO002S



JO001S

**JO001S**  
 Schienale alto, syncro, senza braccioli  
*High back, synchro mechanism, without armrests*

**JO021**  
 Slitta con braccioli cromata  
*Low back, chromed cantilever with armrests*



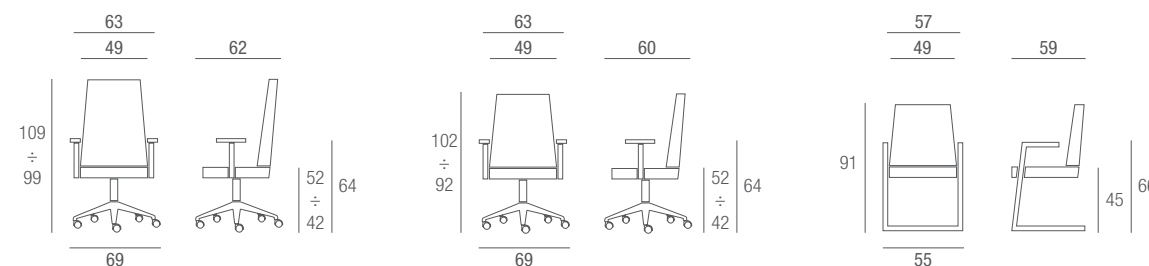
JO021

La versione visitatore a schienale basso è disponibile su struttura portante con finitura cromata e braccioli in nylon. L'elasticità del telaio e dello schienale contribuiscono a dare alla seduta un comfort invidiabile.

*The sleek chrome finish cantilever version features black nylon armrests. The flexibility of both frame and back result in unique comfort.*

## JOY

## Dimensioni | Sizes



## Descrizione tecnica | Technical specification

Nella versione in rete la struttura dello schienale è in tubolare d'acciaio a sezione tonda Ø 16 mm verniciato a polveri epossidiche colore nero. Nella versione imbottita la struttura dello schienale è in multistrato di faggio pressato e curvato a caldo spessore 12 mm. Imbottitura dello schienale in poliuretano espanso ricavato da stampo, ignifugo, densità 50 gr/lit, spessore 40 mm. Supporto dello schienale in nylon PA6 caricato al 30% con fibra vetro colore nero. Struttura del sedile in multistrato di faggio pressato e curvato a caldo spessore 12 mm. Imbottitura del sedile in poliuretano espanso ricavato da stampo, ignifugo, spessore 55 mm, densità 55 gr/lit. a) Meccanismo sincronizzato sedile/schienale monoleva, in nylon PA 6 rinforzato e acciaio stampato, 5 posizioni di blocco, funzionamento a pulsante, sistema di sicurezza antishock dello schienale e regolazione della tensione della molla per la taratura dell'oscillazione tramite pomolo. Inclinazione dello schienale 21°, inclinazione del sedile 9°. Traslatore del sedile con molla di ritorno in acciaio stampato, corsa 50 mm, bloccaggio in 5 posizioni tramite leva (optional). b) Piastra girevole in acciaio stampato con cono ricavato. Supporto lombare regolabile in altezza in nylon. Braccioli fissi in acciaio, sezione ellittica dim. 50x25 mm, finitura cromata. Top bracciolo in polipropilene colore nero. Braccioli regolabili in altezza tramite pulsante, in acciaio, sezione ellittica dim. 50x25 mm, finitura cromata. Corsa 100 mm. Top bracciolo in polipropilene colore nero. Base a 5 razze in nylon PA6 caricato al 30% con fibra vetro, colore nero, certificata ANSI-BIFMA. Ruote in nylon Ø 50 mm frenate. Slitta con braccioli integrati in acciaio ad alta resistenza a sezione tonda, Ø 25 mm, cromata, con top in nylon colore nero. Optional: base a 5 razze in alluminio pressofuso finitura lucida con puntali terminali in nylon nero e ruote in nylon Ø 65 mm frenate.

*For mesh model the backrest frame is made of steel tubular diameter mm.16 black epoxy varnished. For upholstered model the inner backrest is in multilayered beechwood frame 12 mm thick, padded with flame retardant moulded foam, density 50 gr/lt. 40 mm thick. Inner seat is in multilayered beechwood frame 12 mm. thick, padded with flame retardant moulded foam, density 55 gr/lt, 55 mm thick. Black nylon PA6 with 30% fibreglass backrest support a) Steel moulded synchro mechanism for seat and back activated by single handle with side push button, 5 locking positions, tension adjustment by knob. Backrest inclination 21°, seat inclination 9°. Steel seat depth adaptor 50 mm. stroke, with 5 locking positions by lever (optional) b) Steel swivel plate. Black nylon lumbar support adjustable in height. Fixed or height adjustable steel armrests with elliptic sections mm 50x25, stroke 100 mm builtin button, chromed finish with top in black PP. Five pronged black nylon PA6 base with 30% fibreglass, ANSI-BIFMA tested. Pivoting auto-braking nylon castors, Ø 50 mm. Cantilever steel frame in chromed tubular Ø mm 25 complete of armrests with top in black nylon. Five pronged die cast polished aluminium base with tip in black nylon and pivoting and self bracking black nylon castors Ø 65 mm (optional).*

## Normative | Standards



## Garanzia | Warranty

